



皆さんこんにちは。早いもので今年も残すところ1か月となりました。寒い日が続きますがいかがお過ごしでしょうか？

今年の冬は例年よりも厳冬となる予想らしいです。ついこの間の11月24日には、東京で54年ぶりとなる初雪が降りました。今年は全国的に雪も例年に比べて多いかもしれませんね。例年なら車のタイヤもノーマルタイヤだという方も今年は冬用タイヤが必要かもしれませんね。また、毎年冬用タイヤを装着しておられる方も例年よりも早めの交換を検討されたほうがいいかもしれません。

さて、今年も色々なニュースがありました。プロ野球では、広島カープが25年ぶりのリーグ優勝を果たしましたね。テレビの平均視聴率も広島地区で60.3%と凄く盛り上がったそうです。築地市場の移転先の豊洲市場では地下の汚染対策に伴う盛り土をしていなかった問題が発覚した事もありました。大きな地震も4月に熊本で、10月には鳥取で起こりました。また、アメリカの次期大統領選に各メディアの予想を裏切るトランプ氏が当選すると言う事も記憶に新しいと思います。大統領選挙中の過激な発言が多かっただけに今後の日米関係が心配ですね。と、今年も思い出せば色々ありましたが、皆さんにとって2016年はどんな年だったでしょうか？一年の締めくくりに振り返って思い出してみるのも良いかもしれませんね。

◆年末年始 休業日のお知らせ◆

ご迷惑をお掛けしますが、よろしくお願い致します。

12月30日(金)～1月3日(火)

- | | |
|--------------|---------------------|
| ◆夕暮れデイセンター | ◆通所リハビリ (メディカル・ウェル) |
| ◆ケアステーション | ◆訪問リハビリ |
| ◆ウェルあおば介護相談室 | ◆青葉メディカル外来 |

【休業中の緊急連絡先】

0748-22-5077	(夕暮れデイセンター、メディカル通所リハビリ)
-20-2345	(ウェル通所リハビリ、訪問リハビリ)
-24-3232	(ケアステーション)
-20-2121	(ウェルあおば介護相談室)

介護なんでも相談会

11月12日に第4回目となる「介護なんでも相談会」を開催しました。

今回も、「よりよい在宅の後方支援」をテーマに、医師・薬剤師・看護師・介護士・栄養士・相談員による《相談コーナー》、認知症測定・肺年齢測定の《体験参加コーナー》、福祉用具業者による《介護用品の展示》を行いました。

今後も地域に根ざした医療・介護施設として、微力ながら貢献していきたいと思っています。



三方よし研究会

11月17日に「三方よし研究会」が開催されました。三方よし研究会とは、「患者よし・機関よし・地域よし」の三方よしを目指して、圏域内の病院・診療所・介護施設などの関係者が一堂に集まり、患者さん本位の視点に立った医療・保健・福祉・介護の切れ目のないサービスの提供体制を構築するため、毎月1回開催されています。今回は、青葉病院が当番でした。





新しい顔



介護の仕事は初めてですが、先輩方の指導のもと一日も早く、一人前・独り立ちできる様、また、利用者様から信頼して頂けるように日々努力してまいりますのでよろしくお願い致します
老健 ケアワーカー 山口暁

一生懸命頑張ります。
よろしくお願い致します。
病院 看護師 小田彩未



ウェル すみれ会ボランティア♪



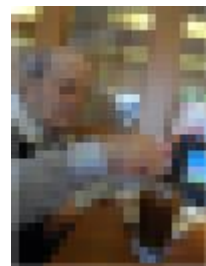
幸せをうたおう〜♪



11/13にボランティアのすみれ会の皆様がお越し下さいました。大正琴の音色を熱心に聴かれたり、歌ったり♪
特に「星影のワルツ」の替え歌「幸せのワルツ」は利用者様に大変好評でした♪

秋のお出かけ

夕暮れテイサービスではお昼ご飯を食べにかっぱ寿司と和食のさとに出かけました。普段なかなか出かけられない利用者様も久々の外食に大変喜んでいただきました。和食のさとでは「四季めぐり膳」を注文される方が多く、松茸ごはんや天ぷら・お刺身など…量が多く食べれるかな？と心配される声も出てましたが、皆さんペロッと完食されていました。



病院運動会

ボール送り



早く、ボールを送るよ♪



秋の味覚狩り競争



さつまいも、秋ナス、カボチャなどを取ってきます



★玉入れ★

