

# 青葉商店 2月号



平成 26 年 2 月 1 日 146 号  
医療法人社団幸信会  
青葉メディカル・青葉病院・ウエル青葉  
滋賀県東近江市青葉町 1-46

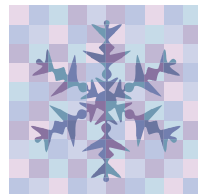
まだまだ寒い日が続きますが皆さんいかがお過ごしでしょうか？  
早いもので今年も 2 月になりました。

今月 2 月 7 日には 4 年に一度の冬季オリンピックがロシアのソチにて開幕  
しますね。

引退が囁かれているフィギアスケートの浅田真央選手や、スキージャンプ  
女子の若干 17 歳、高梨沙羅選手、スキージャンプ男子の 41 歳大ベテラン葛  
西紀明選手など注目の日本人選手が多数出場しますね。

皆さんはどの選手、どの競技に注目されていますか？  
ちなみに、私はボブスレーやカーリングに注目しています。

今月はオリンピックから目が離せませんね。  
皆で日本代表を応援したくさんのメダルが獲得できればいいですね。



## ご注意ください！

滋賀県警察より、医療機関、介護施設に情報提供がありました。  
高齢者から言葉巧みに多額の現金を騙し取る詐欺被害が多発しているそうです。  
最近では、レターパックやゆうパック等を使って現金を送金させるといった  
手口が横行しているとのことです。  
皆様におかれましても、十分、ご注意ください。

現金送付は絶対にダメ！！  
詐欺の被害にあっていませんか？？



滋賀県警察



平成 26 年 4 月 1 日～ 事業開始します。

# 青葉メディカル 通所リハビリセンター

リハビリ専門職員を配置し作業療法（上肢の機能訓練および作業活動を通して  
日常生活へのサポート）を中心に行います。また創作活動（もの作り）を通じ  
て心身機能の維持・向上を図ります。

## 《サービス内容》

### ◆機能訓練

#### 機能的作業療法

- \*手芸・工芸・書字などの机上の動作による手や腕のリハビリ
- \*利き手に障がいがある場合の利き手の交換訓練や片手操作の練習

#### 日常生活動作訓練

- \*食事・更衣・排泄などの身辺動作や家事動作について、その動作ができない  
原因を評価し、その方にあった適切なやり方の指導

#### 心理面支持的作業療法

- \*趣味活動、レクリエーション、ゲーム性のある作業を通じて、生活に対する  
意欲の維持・改善を図り、心理的・気晴らし的な効果

- ◆食事・排泄・入浴介助・・・身体の状態に応じた介助を行います。
- ◆健康管理・・・血圧、脈拍など、健康状態を確認します。
- ◆昼食・・・管理栄養士が作成したメニューを提供します。
- ◆送迎・・・ご自宅と事業所間を送迎します。



## 《お問い合わせ》

青葉メディカル通所リハビリセンター準備室  
電話：0748-20-2355（担当：山崎）

# ウェル 新年会

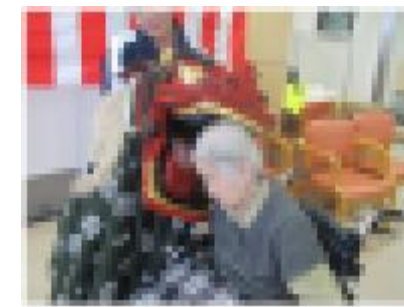
ウェル青葉では1月12日に新年会を行いました☆2階、3階のユニット代表の利用者様に鏡開きを行って頂き、『よしよ』の掛け声で見事に鏡割り成功♪  
♪皆さんの拍手で新年を迎える事が出来ました\(^o^)/



ボランティア<ラビットさん>による大正琴の新春コンサート♪【一月一日】や【夕焼け小焼け】など15曲もの演奏に聞き入ったり一緒に唄ったりと皆様、大満足の様子でした(^^♪



コンサート終了後にはスタッフによる獅子舞も登場★  
皆様、マラカスやタンバリンを鳴らし獅子舞の舞を盛り上げて下さいました。最後にはしっかりと頭も噛んでもらいましたね(#^.^#)



各ユニットでおやつにおみくじ付きの紅白饅頭をよばれながら改めて今年1年良い年でありますようお願いをしました♪

めでた・めでた～の  
若松様よ  
枝も (千ヨイ千ヨイ)  
栄えて葉も茂る (ハヤッショ マカシ  
ヨ シャンシャンシャン)



## デイサービス 午後のひととき

デイサービスでは午後の個人レクリエーションの時間を利用して利用者様に様々な創作活動に取り組んでいただいています。  
塗り絵や文字探しをしてくださる方も多いのですが、習字や手毬づくり、編み物など様々な活動に取り組んでいます。  
手毬は利用者様が講師になっていただき、他の利用者さまや職員もチャレンジしています。



## 青葉病院

## 新年会



青葉病院では新年会に獅子舞と花笠音頭をしました。  
花笠音頭はその名の通り、花のついた笠を手に、「めでた、めでた～」という曲に合わせて踊る、山形県発祥の踊りで、患者の皆様も手拍子を打って笑顔で観覧され楽しんでいただきました。